

# Propulsion électrique

## Whisperprop "EasyBox"

### 12 bonnes raisons

#### Le Plaisir

1. Une Propulsion silencieuse
2. De l'énergie à bord en abondance
3. Une manœuvrabilité exceptionnelle

#### Le Progrès

4. Goûtez à la technologie du futur
5. Révolutionnez votre design
6. Testez le support 24/24

#### Un Meilleur Respect de l'Environnement

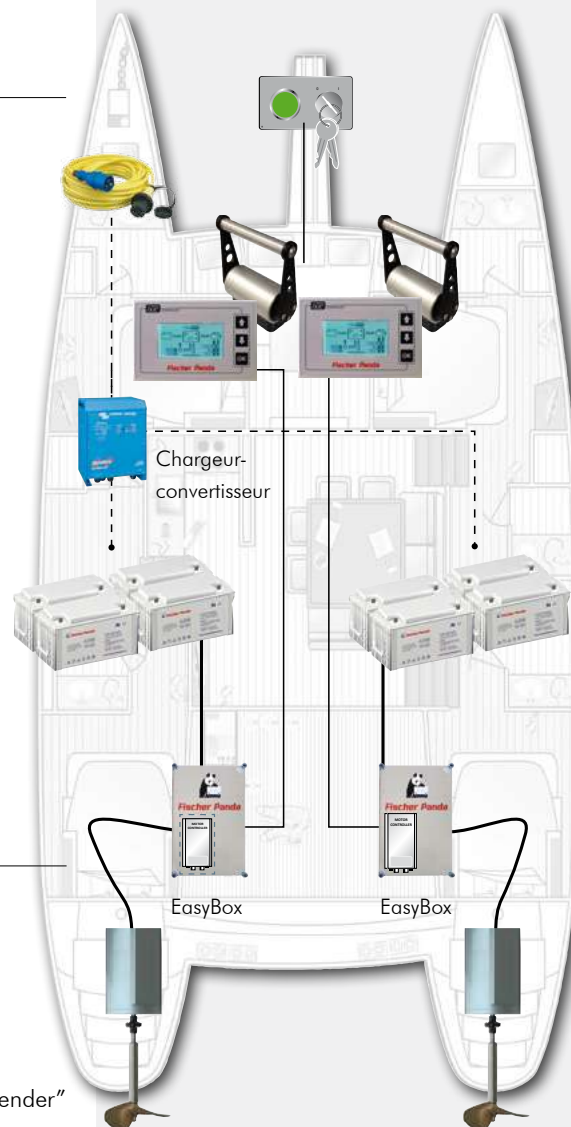
7. Frais de fonctionnement réduits
8. Longues phases "zéro émission"
9. Rendement des moteurs jusqu'à 96 %

#### Les Nouvelles Technologies

10. Un seul fournisseur pour le système complet
11. Automatisation possible
12. Courant 230 V permanent par convertisseur CC-CA

### Les avantages en détail

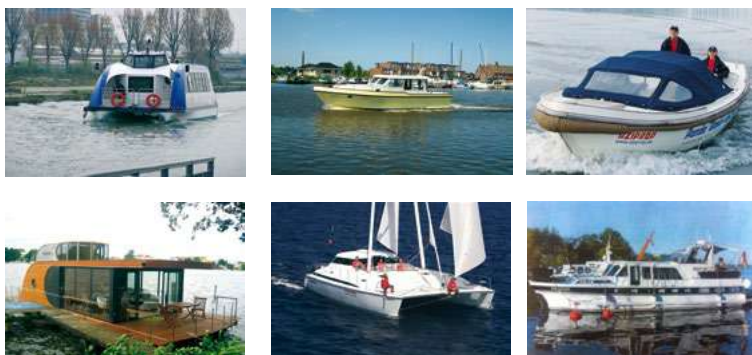
- Navigation possible dans les eaux où le "thermique" est interdit
- Disponible en moteur in-bord ou en POD immergé (rotation possible)
- Systèmes hybrides série et parallèle disponibles
- Quasiment inaudible en "tout électrique", le confort optimal
- Possibilité d'ajouter un groupe électrogène Fischer Panda en cocon comme "range extender"
- Une propulsion toujours disponible, même sans démarrer le groupe électrogène



- Le couple max. disponible au premier t/mn, garantie d'une manœuvrabilité exceptionnelle (appréciable dans les ports)
- La puissance de 10 kW en électrique correspond à 20 chevaux en diesel classique
- La propulsion hybride Fischer Panda est très robuste et convient parfaitement en utilisation commerciale
- Dédoublage de la puissance facile à réaliser, notamment sur les catamarans
- Un parc de batterie/un groupe électrogène suffisant pour deux moteurs de propulsion
- Economies de fonctionnement d'environ 25 % par rapport à une propulsion classique (meilleur rendement, entretien réduit)
- Optimisation de la répartition des masses
- Système hybride multifonctions : propulsion + production 230 V permanente grâce à un convertisseur CC-CA
- Production 12 ou 24 V par convertisseur CC-CC connecté à la batterie 48 V
- Facile à combiner avec des panneaux solaires ou une éolienne
- 10kW de puissance efficace à l'arbre d'hélice
- Moteur/variateur refroidis à eau (liquide 4 saisons), pour un meilleur rendement et une excellente stabilité des performances

## Types de bateaux / Applications

- Bateaux sportifs / Voiliers / Trawlers (coque à déplacement)
- Monocoques / Multicoques
- House Boats
- Garde-côtes / sauvetage
- Plateformes et pontons de travaux
- Bateaux commerciaux (taxi, transport passagers, promenade, pontons flottants et restaurants)

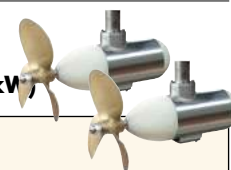


## Indications de puissance

**(1 moteur – 1 x 10 kW / 1 x 20 kW)**



**(2 moteurs – 2 x 10 kW / 2 x 20 kW)**



Monocoques		Multicoques, coques spécifiques
Pour eaux libres ou intérieures avec courant, jusqu'à 4 tonnes	Pour zones abritées (ports, canaux, lacs de moyenne taille), jusqu'à 10 tonnes	Catamarans, trimarans (SY/MY), houseboats, bateaux de travail jusqu'à 8 tonnes ( poids supérieurs en zones abritées)
Longueur de coque d'environ 11 m	Longueur de coque d'environ 14 m	Longueur de coque d'environ 14m